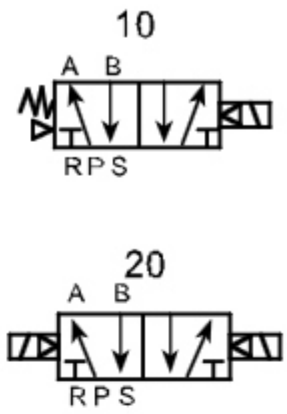


4M Series / Seria 4M

Ordering Code / Kod zamówienia

4M	2	10	06	AC110V
Model	Code	Valve Type	Port Size	Voltage
Model	Kod	Typ zaworu	Rozmiar portów	Napięcie
4M: 5 Port 2 Position Solenoid Valve 4M: Rozdzielacz 5 drogowy 2 pozycyjny	1: 100 Series Seria 100	10: Single Solenoid 5/2 way Pojedynczy zawór elektromagnetyczny 5/2	M5: M5x8.0	DC12V
			06: 1/8"	DC24V
	2: 200 Series Seria 200	20: Double Solenoid 5/2 way Podwójny zawór elektromagnetyczny 5/2	08: 1/4"	AC24V 50 Hz
			10: 3/8"	AC110V 50 Hz AC220V 50 Hz

Symbol / Symbol

Specification / Specyfikacja

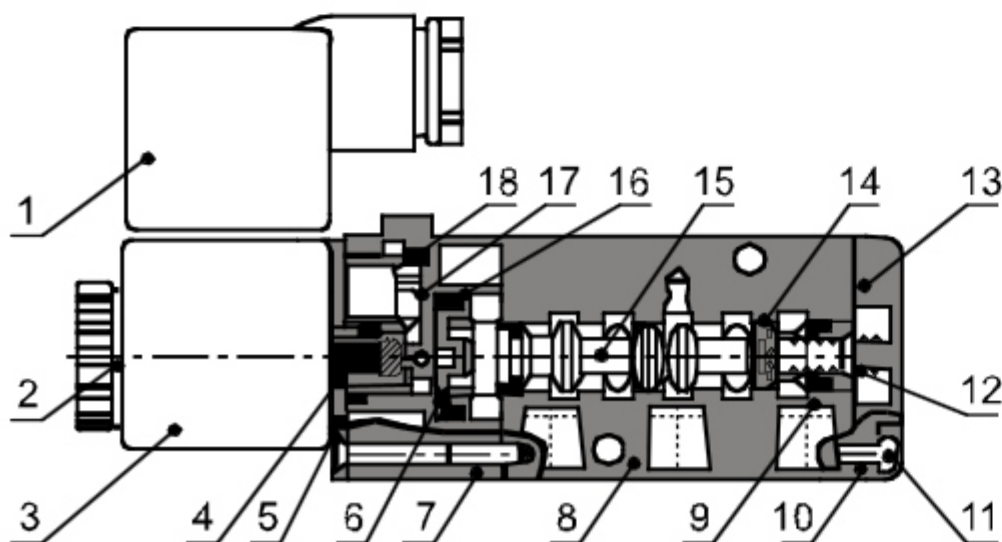
Item / Produkt	4M110-M5	4M120-M5	4M110-06	4M120-06	4M210-06	4M220-06	4M210-08	4M220-08	4M310-08	4M320-08	4M310-10	4M310-10
Fluid / Ciecz robocza	40µ Air / Powietrze											
Operating / Sterowanie	Internally Piloted / Sterowany wewnętrznie											
Valve Type / Typ zaworu	5 Port 2 Position / 5 drogowy 2 pozycyjny											
Orifice Size / Średnica otworu	5.5 mm (Cv=0.31)	12 mm (Cv=0.67)	14 mm (Cv=0.78)	16 mm (Cv=0.89)	25 mm (Cv=1.4)	30 mm (Cv=1.68)						
Port Size / Wielkość portów	In=Exhaust=M5 Wejście=Wylot=M5	In=Exhaust=1/8" Wejście=Wylot=1/8"	In=Exhaust=1/8" Wejście=Wylot=1/8"	In=Exhaust=1/8" Wejście=Wylot=1/8"	In=Exhaust=1/8" Wejście=Wylot=1/8"	In=Exhaust=1/4" Wejście=Wylot=1/4"						
Lubrication / Czynnik roboczy	Not Required / Nie wymagane											
Pressure Range / Zakres ciśnień	1.5 ~ 8.0 bar / 0.15 ~ 0.8 MPa / 21 ~ 114 Psi											
Proof Pressure / Ciśnienie testowe	12.0 bar / 1.2 MPa / 170 Psi											
Temperature / Temperatura	- 5 ~ 60°C / 23 ~ 140°F											
Voltage Range / Zakres napięcia	- 15% ~ + 10%											
Power Consumption / Zapotrzebowanie mocy	AC220V: 2.0 VA, AC110V: 2.5VA, AC24V: 3.5VA DC24V: 3.0W, DC12V: 2.5W											
Insulation / Izolacja	F Class / Klasa F											
Protect / Ochrona	IP65 (DIN40050)											
Connection / Podłączenie	DIN Terminal											
Max. Frequency / Maksymalna częstotliwość	5 cycle/s											
Min. Activating Time (sec) / Min. czas aktywacji (s)	0.05 s											

Material of Major Parts / Materiały głównych komponentów

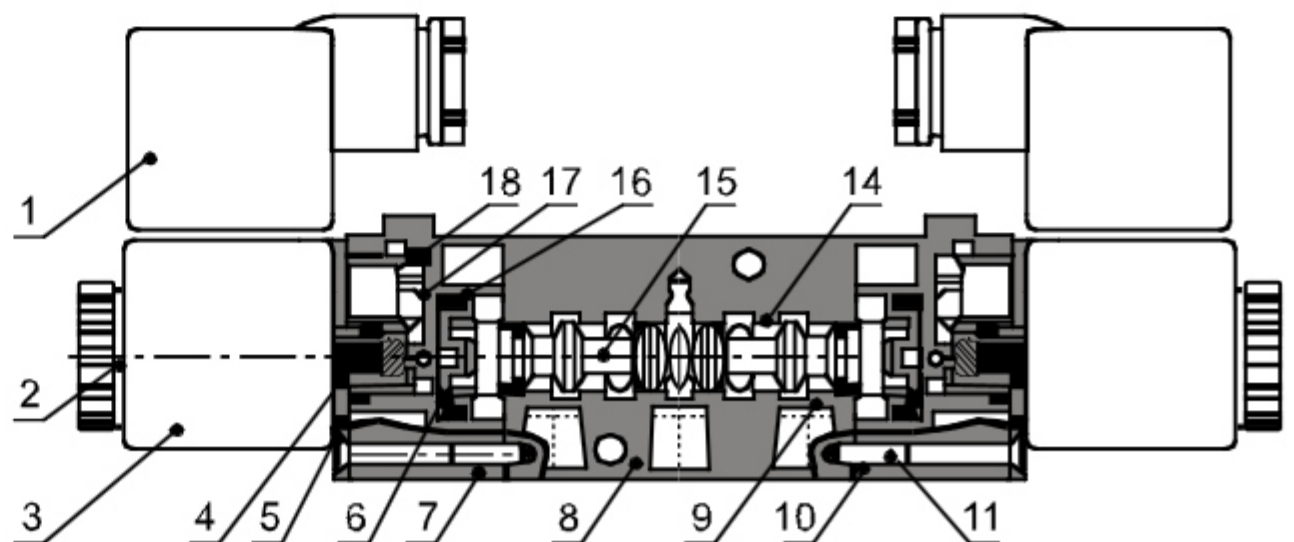
Item / Produkt	4M110	4M120	4M210	4M220	4M310	4M320	Item / Produkt	4M110	4M120	4M210	4M220	4M310	4M320
Body / Korpus	Alluminium Alloy / Stop aluminium						Manual override spring / Sterowana ręcznie sprężyna	Stainless steel / Stal nierdzewna					
Spool / Szpula	Alluminium Alloy / Stop aluminium						Coil nut / Nakrętka cewki	Nylon / Nylon					
Manual override o-ring / O-ring ręcznego sterowania	NBR						Pilot Body / Pilot	PBT - Glass fiber / PBT - Włókno szklane					
Connector gasket / Uszczelka wtyczki	NBR						Fixed Screw / Sruba stała	Carbon steel / Stal węglowa					
Spool O-ring / O-ringsuwaka	HNBR						Coil cover / Pokrywa cewki	Heat-resistant resin / Żywica odporna na ciepło					
Bottom Cover Gasket / Uszczelka pokrywy tylnej	NBR	-	NBR	-	NBR	-	Manifold / Płyta	Alluminium Alloy / Stop aluminium					
Pilot gasket / Uszczelka pilota	NBR						Piston / Tłok	POM					
Fixed plate / Stała płyta	Steel with nickel plated / Stal niklowana						Armature / Zwora	Pure iron and copper tube / Rura z czystego żelaza i miedzi					
Spool Spring / Sprężyna suwaka	Stainless steel / Stal nierdzewna						Connector / Złączka	Plastic / Plastik					

Inner Structures / Przekrój

110 / 210 / 310



120 / 220 / 320

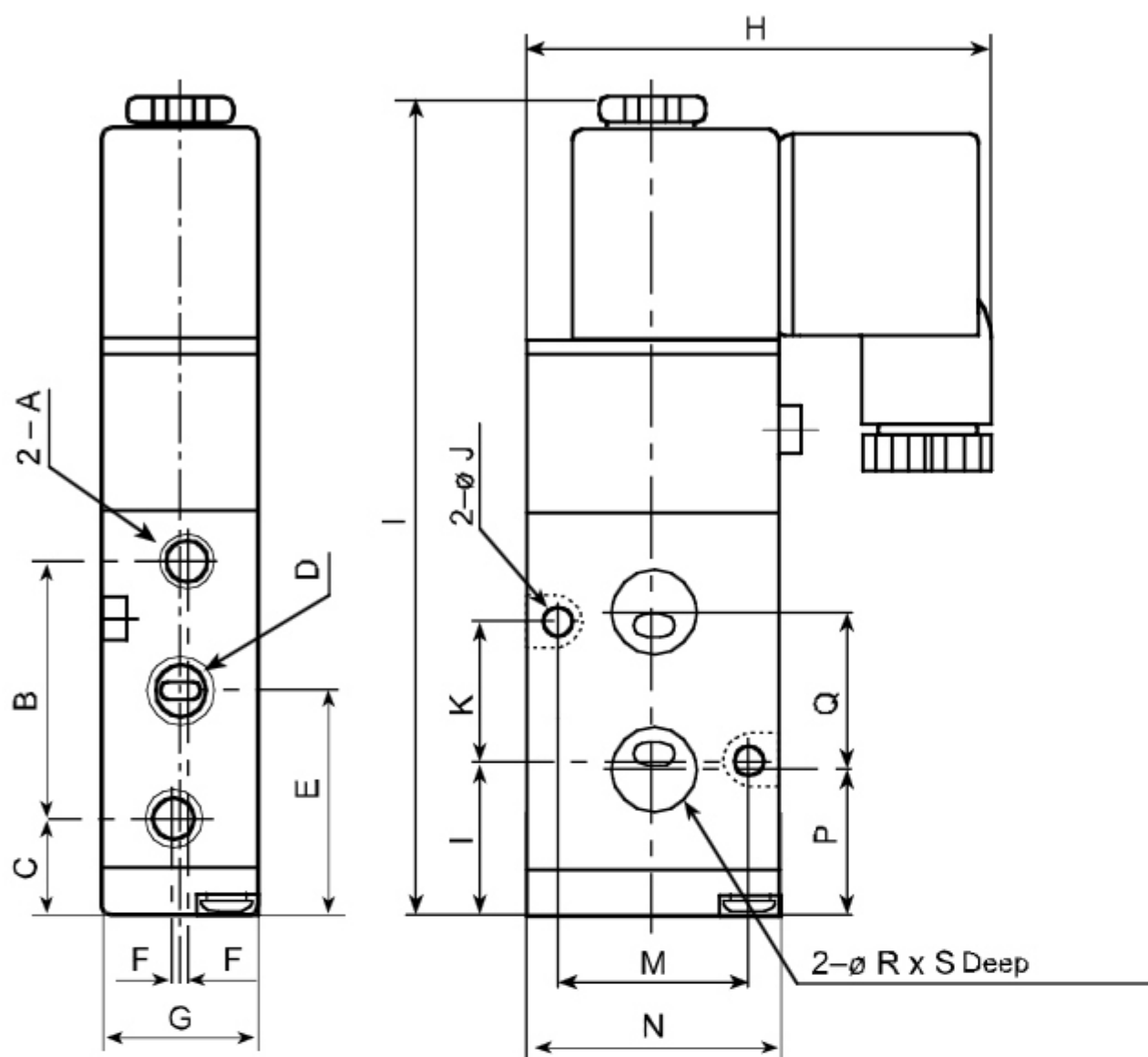


No.	Item / Produkt	No.	Item / Produkt	No.	Item / Produkt
1	Connector / Złączka	7	Pilot kit / Zestaw pilota	13	Spool Spring / Sprężyna suwaka
2	Coil nut / Nakrętka cewki	8	Body / Korpus	14	Spool O-ring / O-ring suwaka
3	Coil / Cewka	9	Wearing ring / Pierścień nośny	15	Spool / Suwak
4	Armature Assembly / Zwora	10	Bottom cover / Tylina pokrywa	16	Piston O-ring / O-ring tłoka
5	Fixed plate / Stała płyta	11	Fixed Screw / Sruba stała	17	Override spring / Sprężyna do sterowania
6	Piston / Tłok	12	Bottom Cover Gasket / Uszczelka pokrywy tylnej	18	Manual override / Sterowanie ręczne

4M Series / Seria 4M

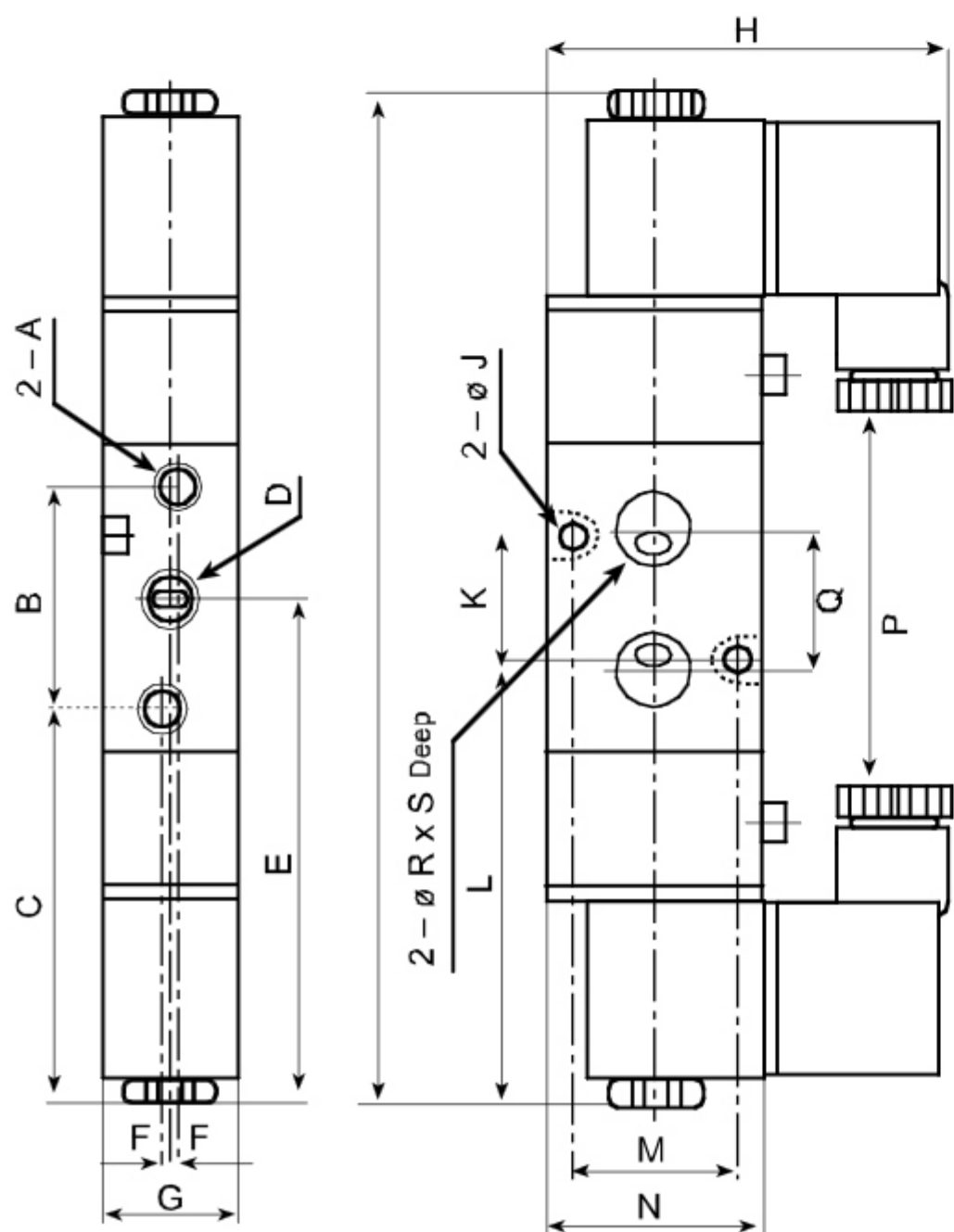
Technical Drawings / Rysunek techniczny

4M110 / 210 / 310



Model Model	4M110		4M210		4M310	
	M5	06	06	08	08	10
A	M5	1/8"	1/8"	1/8"	1/4"	1/4"
B	27	28	36	36	45	45
C	14.7	14.2	13.7	13.7	17	17
D	M5	1/8"	1/8"	1/4"	1/4"	3/8"
E	28.2	28.2	31.7	31.7	39.5	39.5
F	0	1	0	0	0	0
G	18	18	22	22	27	27
H	53.5	53.5	66.5	66.5	69	69
I	97.9	97.9	116.5	116.5	134.5	134.5
J	3.3	3.3	4.3	4.3	5.2	5.2
K	14	14	20	20	24	24
L	21.2	21.2	21.7	21.7	27.5	27.5
M	21	21	29	29	32	32
N	27	27	35	35	40	40
P	19.5	19.5	20.5	20.5	29	29
R	16	16	19.2	19.2	19.2	19.2
S	1.4	1.4	1.7	1.7	1.7	1.7

4M120 / 220 / 320



Model Model	4M110		4M210		4M310	
	M5	06	06	08	08	10
A	M5	1/8"	1/8"	1/8"	1/4"	1/4"
B	27	28	36	36	45	45
C	56.2	55.7	67	67	72	72
D	M5	1/8"	1/8"	1/4"	1/4"	3/8"
E	69.8	69.8	85	85	94.5	94.5
F	0	1	0	0	0	0
G	18	18	22	22	27	27
H	53.5	53.5	66.5	66.5	69	69
I	139.4	139.4	170	170	189	189
J	3.3	3.3	4.3	4.3	5.2	5.2
K	14	14	20	20	24	24
L	54.8	54.8	75	75	83.8	83.8
M	21	21	29	29	32	32
N	27	27	35	35	40	40
Q	21.5	21.5	23	23	22	22
R	16	16	19.2	19.2	19.2	19.2
S	1.4	1.4	1.7	1.7	1.7	1.7